



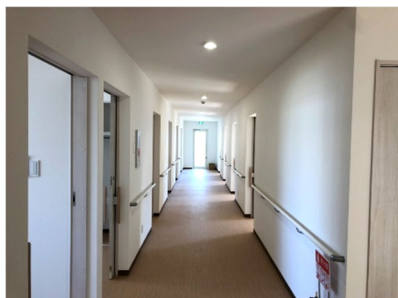
2022年3月18日

会社名 日本アジア投資株式会社  
代表者の役職名 代表取締役社長 下村 哲朗  
(コード番号 8518 東証一部)  
問い合わせ先 執行役員 岸本 謙司  
TEL 03(3221)8518

## 東和銀行との第1弾プロジェクト 埼玉県加須市における障がい者グループホーム完成のお知らせ

日本アジア投資株式会社(代表取締役社長:下村 哲朗、本社:東京都千代田区、以下:当社)は、当社と当社の戦略投資先であるソーシャルインクルー株式会社(代表取締役社長:渡邊 智成、本社:東京都品川区、以下「ソーシャルインクルー」)が共同で進める埼玉県加須市の障がい者グループホーム「ソーシャルインクルーホーム加須礼羽」が、株式会社東和銀行(代表取締役頭取執行役員:江原 洋、本店:群馬県前橋市、以下「東和銀行」)からの融資を受けて完成しましたのでお知らせいたします。

当社は、ソーシャルインクルーと共に、本件を第1弾として、東和銀行からの融資を受けた障がい者グループホームプロジェクトを群馬県、埼玉県、栃木県エリアで早期に件数を増加させる方針であり、順次開発を進めています。



## グループホーム概要

施設名	ソーシャルインクルーホーム加須礼羽（かぞらいは）
所在地	埼玉県加須市
開所日	2022年10月1日（予定）
部屋数	入居者用20部屋、短期入所用2部屋
グループホーム種類	日中サービス支援型
運営者	ソーシャルインクルー株式会社

### 1. 投資活動を通じてSDGsに貢献

当社は、「日本とアジアをつなぐ投資会社として少子高齢化が進む社会に安心・安全で質と生産性の高い未来を創る」を経営理念とし、投資活動を通じて広くSDGsに貢献することを経営の重要課題と位置づけております。具体的には、再生可能エネルギー、スマートアグリ、ヘルスケア、ディストリビューションセンターを注力分野としております。



### 2. 障がい者グループホームへの取り組み

ヘルスケア分野では、包摂的かつ安全でより住みやすい社会の実現に向けて、障がい者グループホームの建設・運営プロジェクトに積極的に取り組んでおります。障がい者グループホームでは、20名程度の身体・知的・精神障がい者が、夜間だけでなく日中も含め24時間常駐の世話人の支援を受けながら、共同生活をします。従来の障がい者向け入所施設に比べ小規模なため、入居者ひとりひとりのニーズに沿った支援が可能となります。また、入居の効果として、孤立の防止、生活への不安の軽減、共同生活による身体・精神状態の安定などが期待されています。

### 3. 戦略投資先企業ソーシャルインクルーとの協業

当社のプロジェクト投資の特徴の1つは、新規性の富んだ事業分野で、プロジェクトの企画や開発に精通したベンチャー企業とパートナーシップを組んで、投資を行う点です。

障がい者グループホームプロジェクトのパートナーは、「ソーシャルインクルーホーム」を日本全国で運営するベンチャー企業の、ソーシャルインクルーです。「住まいで困っている障がい者が『0』の社会を創る」という理念の下、社会課題の解決を経営の中核に据え、障がい者のための「住まい」の供給不足及び地域における雇用機会の不足という課題の解決に取り組んでいます。

当社は、ソーシャルインクルーにも投資を行い、株主としてその成長を支援しています。障がい者グループホームへの出資はその一環として行うものであり、当社の投資実行により、ソーシャルインクルーの運営棟数が増加し事業拡大が加速すると期待しております。

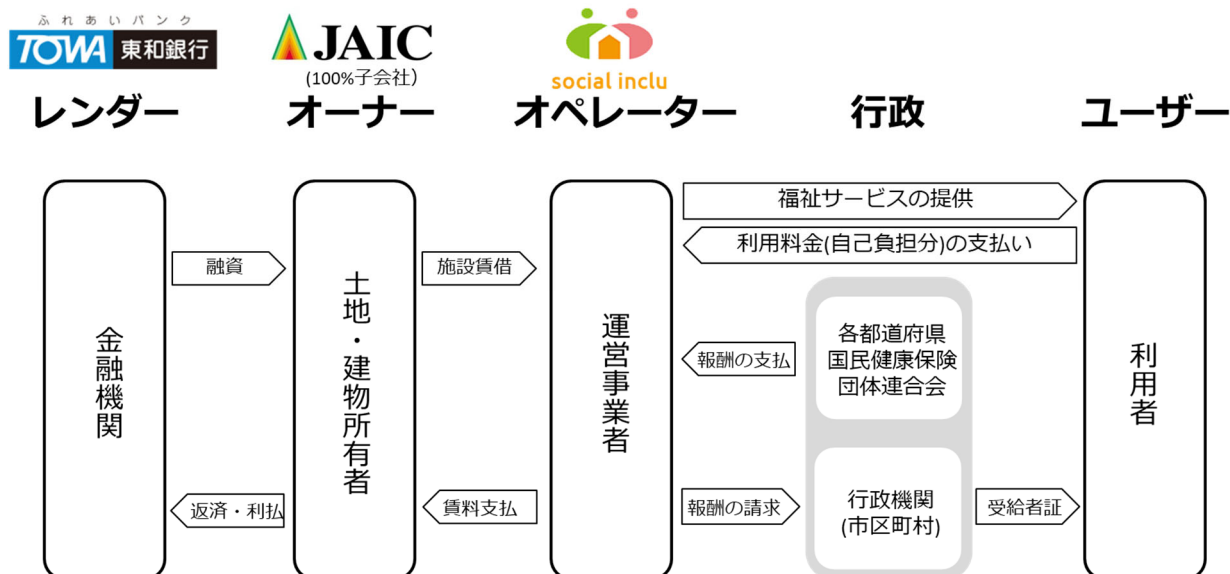
### 4. 東和銀行との連携

当社のプロジェクト投資の2つ目の特徴は、プロジェクトの社会的意義に賛同された金融機関と連携している点です。投資対象となる建設・運営にかかる資金の多くを金融機関からの借入金で調達します。その結果、当社が少額の投資資金で高い採算性を追及できるという経済的メリットが生まれます。同時に、当社単独で投資を行う場合に比べて多くの資金がプロジェクトに拠出され、より大規模・多数のプロジェクトを手掛けることができるため、プロジェクトのもたらす社会的インパクトが大きくなります。

当プロジェクトは、東和銀行から融資を受けています。東和銀行は、同行のお客様応援活動に取り組むことそのものが、SDGsの達成に向けた取り組みであるとの考えのもと、「TOWA お客様応援活動」による同行のお客様への本業支援、経営改善・事業再生支援、資産形成支援を通じた地域経済・地域社会の持続的な発展に取り組んでおり、その一例として障がい者グループホームへの融資を手掛けています。

当社は、東和銀行およびソーシャルインクルーとの協業により、今回のプロジェクトを第1弾として群馬県、埼玉県、栃木県エリアで早期に件数を増加させる方針であり、順次開発を進めています。

## スキーム図



当社は、今後も、経営理念の実現に向けて障がい者グループホームプロジェクトへの資金拠出及びソーシャルインクルーの支援を積極的に行い、包摂的かつ安全でより住みやすい社会の実現に向けたソリューションを提供してまいります。

### 会社概要 ソーシャルインクルー株式会社

本社所在地 東京都品川区南大井六丁目 25 番 3 号いちご大森ビル 2F  
 代表取締役社長 渡邊 智成  
 設立 2017 年 4 月  
 URL <https://www.socialinclu.co.jp/>



### 会社概要 株式会社東和銀行

本店所在地 群馬県前橋市本町二丁目 12 番 6 号  
 代表取締役頭取執行役員 江原 洋  
 URL <https://www.towabank.co.jp/>



### 会社概要 日本アジア投資株式会社

本社所在地 東京都千代田区九段北三丁目 2 番 4 号  
 代表取締役社長 下村 哲朗  
 URL <https://www.jaic-vc.co.jp/>



以上

#### 【お問い合わせ先】

日本アジア投資株式会社 管理グループ 丸山(ir@jaic-vc.co.jp)